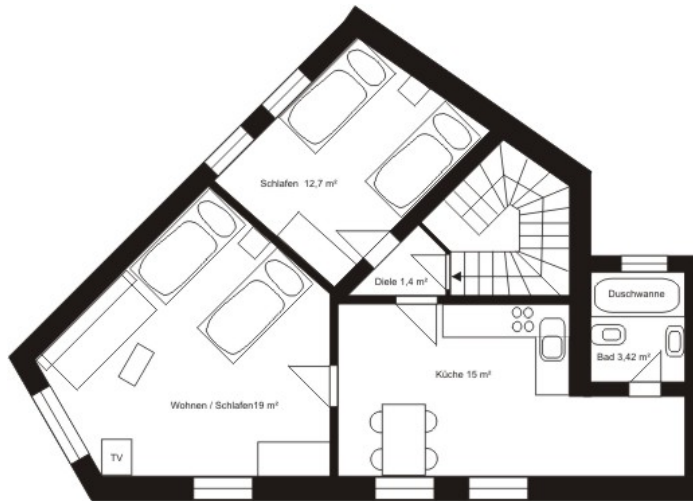


Ferienwohnung M6



Aggerstraße 28, 53721 Siegburg

Grundriss und Beschreibung:



FEWO M6, Dachgeschoss, 51 m²

51 m² Apartment im Dachgeschoss
Zwei Schlafzimmer, 1 Wohnküche,
Küche kompl., eingerichtet mit Kaffeemaschine, Mikrowelle
Diele, Bad mit Dusche
Handtücher, Bettwäsche, WLAN

Waschmaschine im Nebenhaus

Nichtraucherwohnung !

Video:



Bilder zur Wohnung:

Wohn- Schlafzimmer mit Schlafsofa, zwei Einzelbetten und TV



Schlafzimmer mit zwei Einzelbetten



Küche komplett ausgestattet und Esstisch



Badezimmer mit Duschwanne und WC

Sonstige Infos:

Zahlung:

Barzahlung bei Anreise bei Herrn Henn oder Vorab per Überweisung.

Schlüsselübergabe

im Haus bei Herrn Henn im Büro, Gartenstrasse 45a. **Check in** ab 14 Uhr, **Check out** bis 10 Uhr.

Service im Haus:

- kostenfreie WLAN Nutzung

Lage:

Die Ferienwohnung ist ruhig, aber dennoch zentral und verkehrsgünstig gelegen.

- ICE- und Busbahnhof, Fußgängerzone, Kino oder zur Sieg... 15 Gehminuten.
- Zur Autobahn A560 / A3... zwei Autominuten.
- Köln Messe /Köln Zentrum mit Auto oder Bahn... ca. 20 - 30 min.
- Bonn Zentrum oder Siebengebirge... ca. 15 Automin. oder mit der S-Bahn
- Hennef Messe mit Auto oder Bahn... 7 min
- Rhein-Sieg-Halle Siegburg... 10 Gehminuten
- Flughafen Köln / Bonn mit Auto oder Bahn... ca. 15 min.
- Frankfurt Hauptbahnhof mit ICE... ca. 60 min .

Mit seinen vielen Geschäften und Kaffees bietet Siegburg eine Menge Unterhaltung und Freizeit. Im näherem Umkreis der Ferienwohnung finden Sie Restaurants, Tankstellen und Einkaufsmärkte. Der ICE Bahnhof und Busbahnhof sowie das Kino und die Fußgängerzone sind nicht weit entfernt. Fitness und jede menge Spaß verspricht das Frei- und Hallenbad sowie das neu errichtet Wellness- und Fitness-Zentrum auf der Zeitstrasse in Siegburg.

