



## Ferienhaus G2

Gartenstrasse 45, 53721 Siegburg

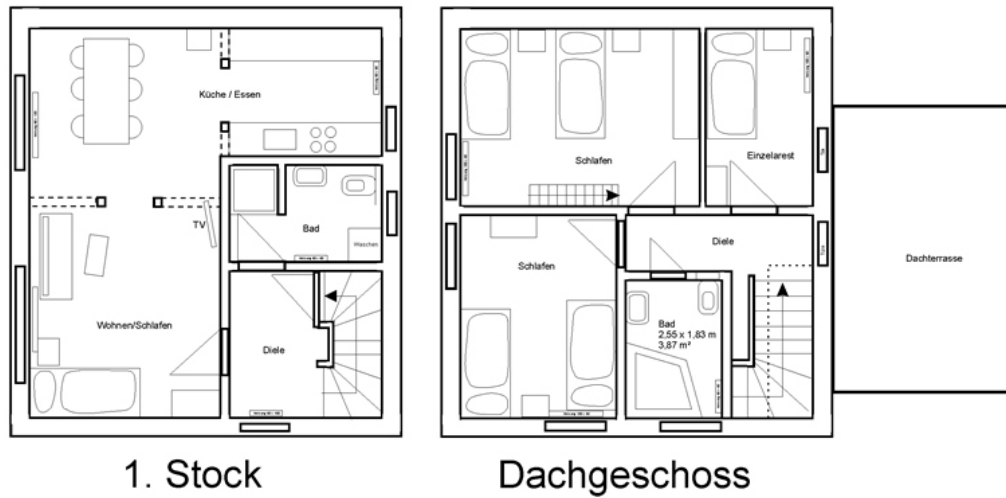
### Grundriss und Beschreibung:

**Komplett eingerichtetes Ferienhaus mit 90 m²** Wohnfläche über 2 Stockwerke (1. Stock und Dachgeschoss).

Im Eingangsbereich im Erdgeschoss befindet sich nur die Diele und das Treppenhaus. Im 1. Stock finden Sie dann ein Badezimmer mit Dusche, WC und Waschmaschine und das große Wohnzimmer mit einem Schlafplatz, offenem Esszimmer, offener, komplett eingerichteter Küche mit Mikrowelle, Kaffeemaschine, Spülmaschine...

Im Dachgeschoss befinden sich ein Doppelschlafzimmer mit Michaelsberg Blick, ein Einzelschlafzimmer und ein zweites Badezimmer mit Duschwanne und WC. Vom Dachgeschoss aus geht es auch auf die Dachterrasse. Das Haus ist für 4 - 8 Personen. Aus Rücksicht auf die Nachbarn darf die Terrasse nur bis 21 Uhr genutzt werden.

WLAN, Parkplatz vor der Tür, Nichtraucherhaus!



1. Stock

Dachgeschoss

### Video:



### Bilder zur Wohnung:

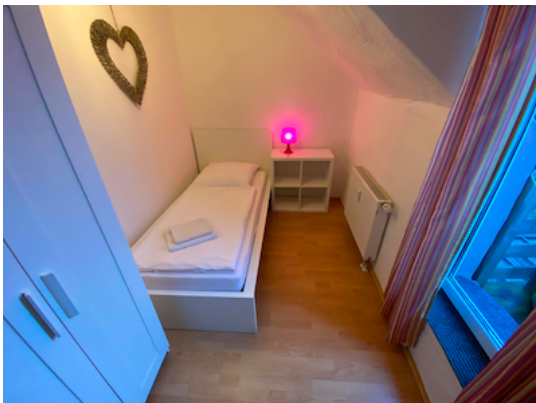
Großes Wohnzimmer mit einem Schlafplatz mit offenem Essbereich und offener Küche



Badezimmer mit Dusche und Waschmaschine im 1. Stock



Einzelarrest im Dachgeschoß



Großes Doppelzimmer mit Spitzbogen im Dachgeschoß

Doppelzimmer mit Michaelsbergblick





Badezimmer mit Duschwanne im Dachgeschoß



Vom Dachgeschoß aus geht es raus auf die Dachterrasse



## Sonstige Infos:

### **Zahlung:**

Barzahlung bei Anreise bei Herrn Henn oder Vorab per Überweisung.

### **Schlüsselübergabe**

im Haus bei Herrn Henn, Gartenstrasse 45a. **Check in** ab 14 Uhr, **Check out** bis 10 Uhr.

### **Service im Haus:**

- kostenfreie WLAN Nutzung

**Anfrage/Kontakt oben rechts!**

**Lage:**

Die Ferienwohnung ist ruhig, aber dennoch zentral und verkehrsgünstig gelegen. Parkmöglichkeiten sind direkt vor der Türe.

- ICE- und Busbahnhof, Fußgängerzone, Kino oder zur Sieg... 15 Gehminuten.
- Zur Autobahn A560 / A3... zwei Autominuten.
- Köln Messe /Köln Zentrum mit Auto oder Bahn... ca. 20 - 30 min.
- Bonn Zentrum oder Siebengebirge... ca. 15 Automin. oder mit der S-Bahn
- Hennef Messe mit Auto oder Bahn... 7 min
- Rhein-Sieg-Halle Siegburg... 10 Gehminuten
- Flughafen Köln / Bonn mit Auto oder Bahn... ca. 15 min.
- Frankfurt Hauptbahnhof mit ICE... ca. 60 min .

Mit seinen vielen Geschäften und Kaffees bietet Siegburg eine Menge Unterhaltung und Freizeit. Im näherem Umkreis der Ferienwohnung finden Sie Restaurants, Tankstellen und Einkaufsmärkte. Der ICE Bahnhof und Busbahnhof sowie das Kino und die Fußgängerzone sind nicht weit entfernt. Fitness und jede Menge Spaß verspricht das Frei- und Hallenbad sowie das neu errichtete Wellen- und Fitness-Zentrum auf der Zeitstrasse in Siegburg.

**Anreise****Von der A3 Frankfurt / Köln:**

- Ausfahrt Lohmar Richtung Siegburg
- 1. rechts auf die Schnellstrasse Richtung Bonn
- 2. Ausfahrt "Gewerbegebiet, Siegburg Zentrumum" rechts Richtung "Siegburg Zentrum"
- 1000 m bis Kreisverkehr, dritte Ausfahrt raus,
- 500 m hinter dem Kino an der Ampel links in die Gartenstrasse, 100 m Haus 45a auf der rechten Seite

**Von der A59 Köln / Bonn**

- am Autobahndreieck Sankt Augustin auf die A560 Richtung Siegburg, Frankfurt/Köln
- 1. Abfahrt "Much" ab, Richtung "Much"
- 1. Ausfahrt "Gewerbegebiet, Siegburg Zentrum" rechts Richtung Siegburg Zentrum
- 1000 m bis Kreisverkehr, dritte Ausfahrt raus,
- 500 m hinter dem Kino an der Ampel links in die Gartenstrasse, 100 m Haus 45a auf der rechten Seite

